

Ostrow Wielkopolski, luty 2022r.

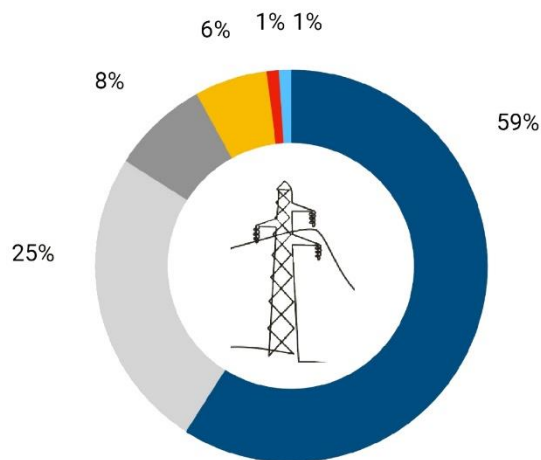
Szanowni Klienci,

dlaczego ceny energii rosną?

Największy wpływ na cenę energii mają **koszty uprawnień CO₂**, które wynikają z zasad **polityki klimatycznej Unii Europejskiej**. Obecnie stanowią **aż 59% średniej ceny energii** dla gospodarstw domowych.

CO SKŁADA SIĘ NA CENĘ ENERGII?

- uprawnienia do emisji CO₂ wynikające z polityki klimatycznej UE
- pozostałe koszty związane z produkcją energii
- koszty OZE i efektywności energetycznej wynikające z polityki klimatycznej UE
- koszty własne sprzedawców energii (obsługa Klienta, zatrudnienie)
- akcyza
- marża



Dzięki rozwiązaniom zawartym w **Rządowej Tarczy Antyinflacyjnej**:

- **obniżeniu stawki podatku VAT** na dostawy prądu z 23% do 5% - od 1 stycznia 2022r. do 31 lipca 2022r.,
 - **zwolnieniu z akcyzy na energię elektryczną** - od 1 stycznia 2022r. do 31 maja 2022r.
- rachunki za prąd gospodarstw domowych zostaną znacznie obniżone.

Ponadto Rządowa Tarcza Antyinflacyjna zawiera także rozwiązania w formie **dotatku osłonowego** wspierające gospodarstwa domowe o średnich i niskich dochodach. Za jego wypłatę odpowiedzialne są **urzędy gmin**.

Z poważaniem

Zarząd Ostrowskiego Zakładu Ciepłowniczego S.A.